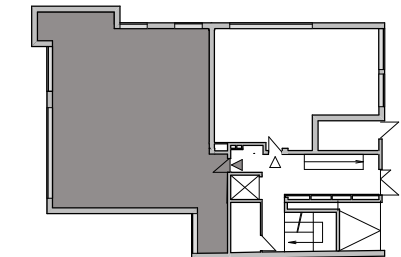


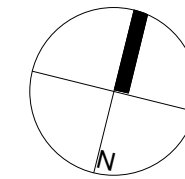
# WILLA

## Kępa Potocka

WILLA KĘPA POTOCKA  
UL. GWIAZDZISTA 69D, WARSZAWA



ul. Gwiaździsta

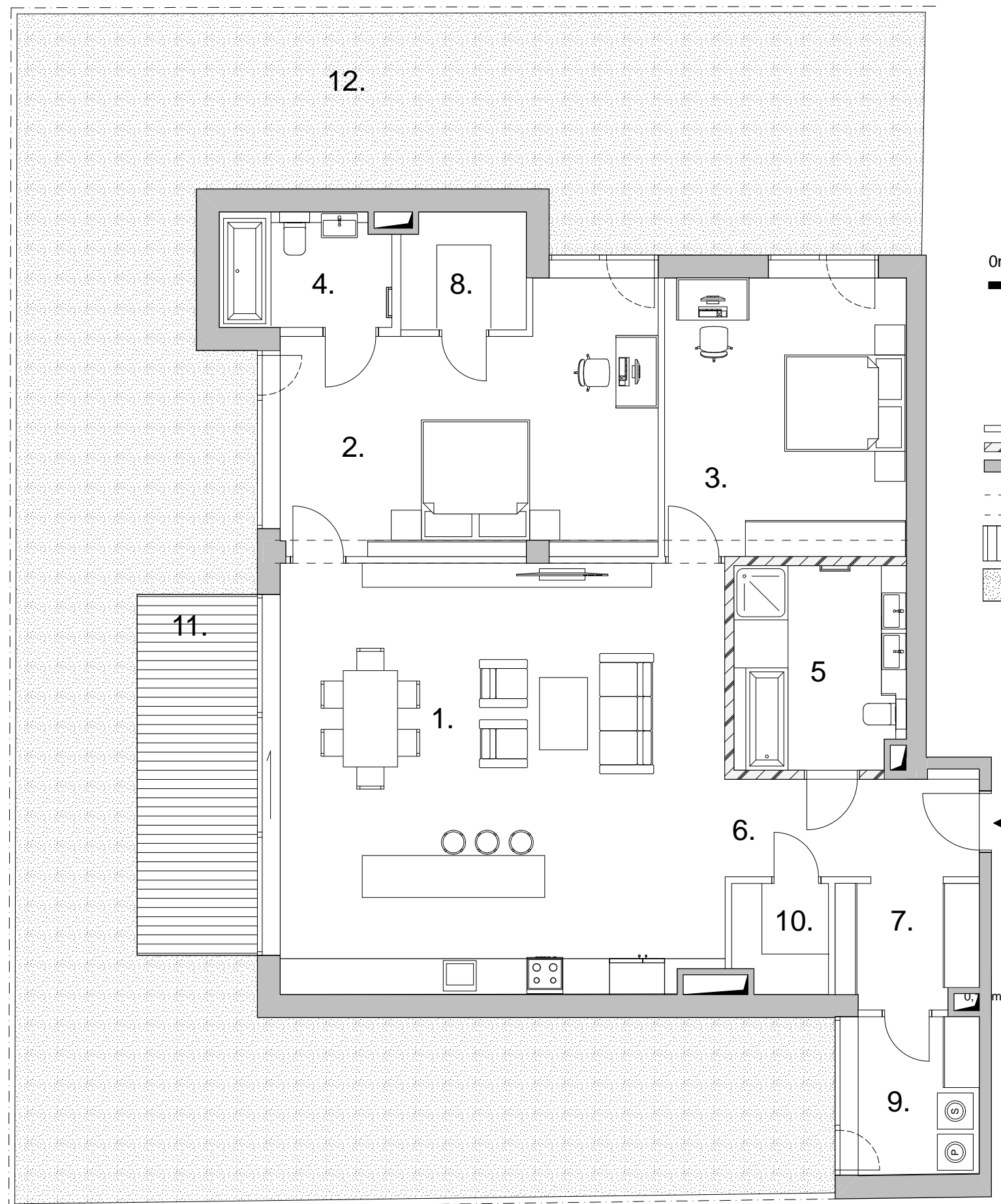


0m 1m 2m 3m 4m 5m



### LEGENDA:

- ścianki działowe nadające się do demontażu
- ściany z możliwością zmiany aranżacji
- ściany zewnętrzne, konstrukcyjne i międzylokalowe, słupy oraz szachty
- miejscowe obniżenia o max 20 cm
- taras
- ogródek



NR.APARTAMENTU	A1
KONDYGNACJA	1
ARANŻACJA "B"	3 POKOJE
<b>POWIERZCHNIA</b>	<b>138,04 m<sup>2</sup></b>
1.POKÓJ DZIENNY Z KUCHNIĄ	52,66 m <sup>2</sup>
2.SYPIALNIA	24,87 m <sup>2</sup>
3.POKÓJ	18,61 m <sup>2</sup>
4.ŁAZIENKA	5,37 m <sup>2</sup>
5.ŁAZIENKA	9,57 m <sup>2</sup>
6.HOL	7,01 m <sup>2</sup>
7.GARDEROBA	4,75 m <sup>2</sup>
8.GARDEROBA	3,98 m <sup>2</sup>
9.PRALNIA	5,30 m <sup>2</sup>
10.SPIŻARNIA	2,82 m <sup>2</sup>
11.TARAS	12,41 m <sup>2</sup>
12.OGRÓDEK	132,05 m <sup>2</sup>

**POW.UŻYTKOWA 134,94 m<sup>2</sup>**

Powierzchnia użytkowa lokalu jest określona na podstawie Rozporządzenia Ministra Transportu, Budownictwa i Gospodarki Morskiej z dnia 25.04.2012 roku, w sprawie szczegółowego zakresu i formy projektu budowlanego Dz. U. z 2012 roku poz. 462 ze zmianami zgodnie z zawartymi w Polskiej Normie PN-ISO 98737:1997, tj. powierzchnia użytkowa lokalu jest obliczana w metrach kwadratowych z dokładnością do dwóch miejsc po przecinku dla wymiarów lokalu w szanie wykończonym na poziomie podłogi, nie licząc listew przypodłogowych, progów itp. Do powierzchni użytkowej lokalu wlicza się powierzchnie elementów nadających się do demontażu (rury, kanały, ścianki działowe), nie są wliczane powierzchnie otworów na drzwi i okna oraz nisze w elementach zamykających. Przyjęto grubość tynku 1,5cm

JEDNOSTKA PROJEKTOWA: PAWEŁ LIS ARCHITEKCI, [www.pawellis.pl](http://www.pawellis.pl)



PROPROPERTY

Proproperty Sp. z o.o.  
Al. Jana Pawła II 27, 00-867 Warszawa