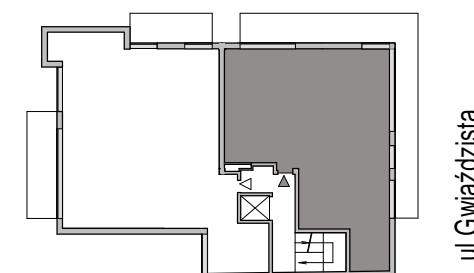


WILLA

Kępa Potocka

WILLA KĘPA POTOCKA
UL. GWIAZDZISTA 69D, WARSZAWA



ul. Gwiaździsta

NR. APARTAMENTU A4

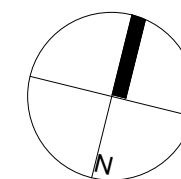
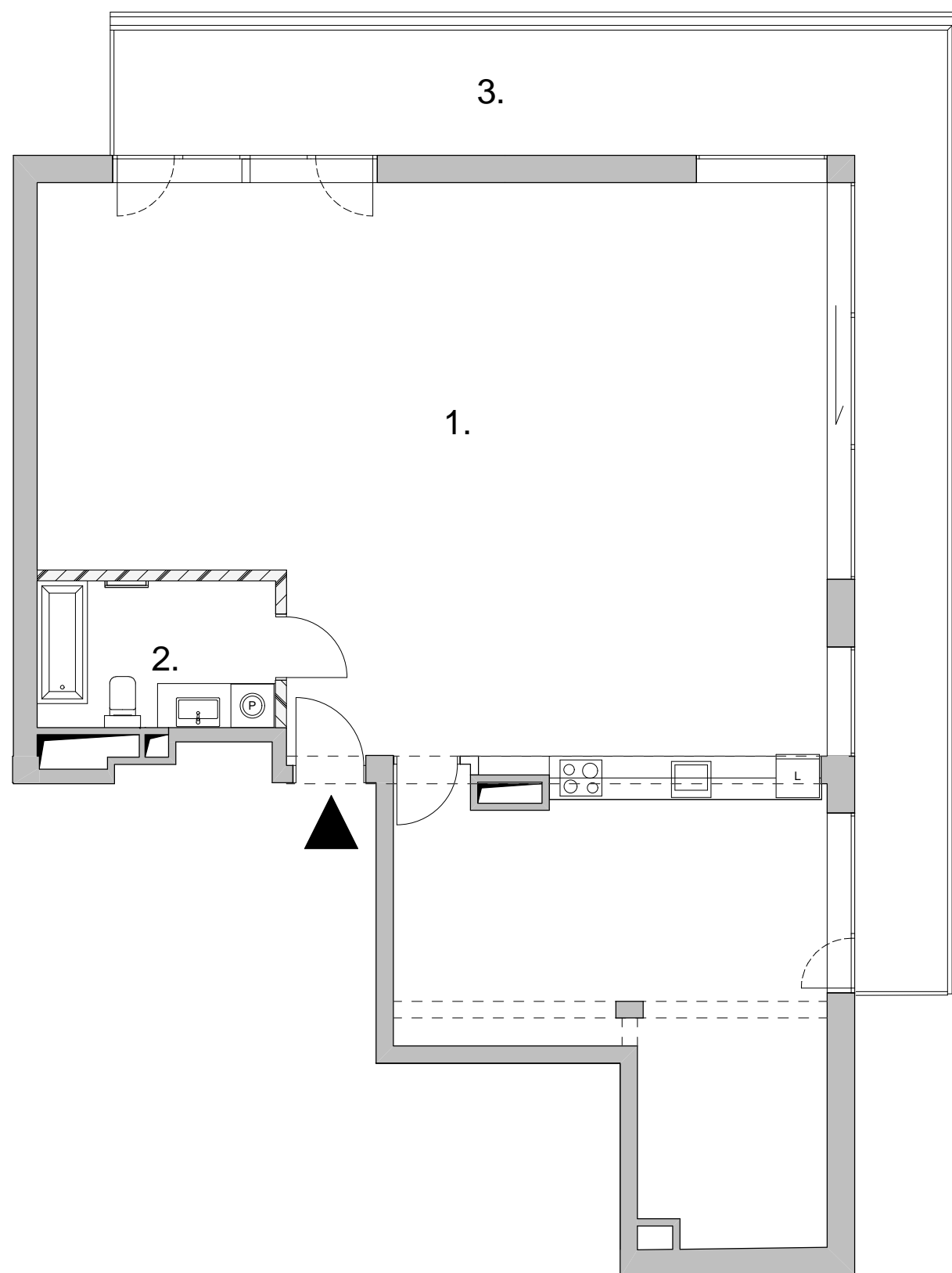
KONDYGNACJA 2

POWIERZCHNIA 115,69 m²

1. POW. MIESZKALNA Z KUCHNIĄ 108,97 m²

2. ŁAZIENKA 6,72 m²


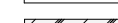


3. TARAS 35,99 m²



0m 1m 2m 3m 4m 5m

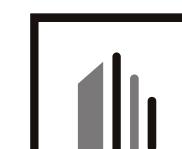


LEGENDA:

-  - ścianki działowe nadające się do demontażu
-  - ściany z możliwością zmiany aranżacji
-  - ściany zewnętrzne, konstrukcyjne i międzylokalowe, słupy oraz szachty
-  - miejscowe obniżenia o max 20 cm

Powierzchnia użytkowa lokalu jest określona na podstawie Rozporządzenia Ministra Transportu, Budownictwa i Gospodarki Morskiej z dnia 25.04.2012 roku, w sprawie szczegółowego zakresu i formy projektu budowlanego Dz. U. z 2012 roku poz. 462 ze zmianami zgodnie z zawartymi w Polskiej Normie PN-ISO 98737:1997, tj. powierzchnia użytkowa lokalu jest obliczana w metrach kwadratowych z dokładnością do dwóch miejsc po przecinku dla wymiarów lokalu w szanie wykończonym na poziomie podłogi, nie licząc listew przypodłogowych, progów itp. Do powierzchni użytkowej lokalu wlicza się powierzchnie elementów nadających się do demontażu (rury, kanały, ścianki działowe), nie są wliczane powierzchnie otworów na drzwi i okna oraz nisze w elementach zamykających. Przyjęto grubość tynku 1,5cm

JEDNOSTKA PROJEKTOWA: PAWEŁ LIS ARCHITEKCI, www.pawellis.pl



PROPROPERTY

Proproperty Sp. z o.o.
Al. Jana Pawła II 27, 00-867 Warszawa