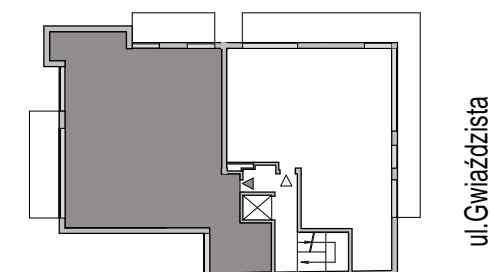


WILLA

Kępa Potocka

WILLA KĘPA POTOCKA
UL. GWIAZDZISTA 69D, WARSZAWA



ul. Gwiaździsta

NR. APARTAMENTU A5
KONDYGNACJA 3

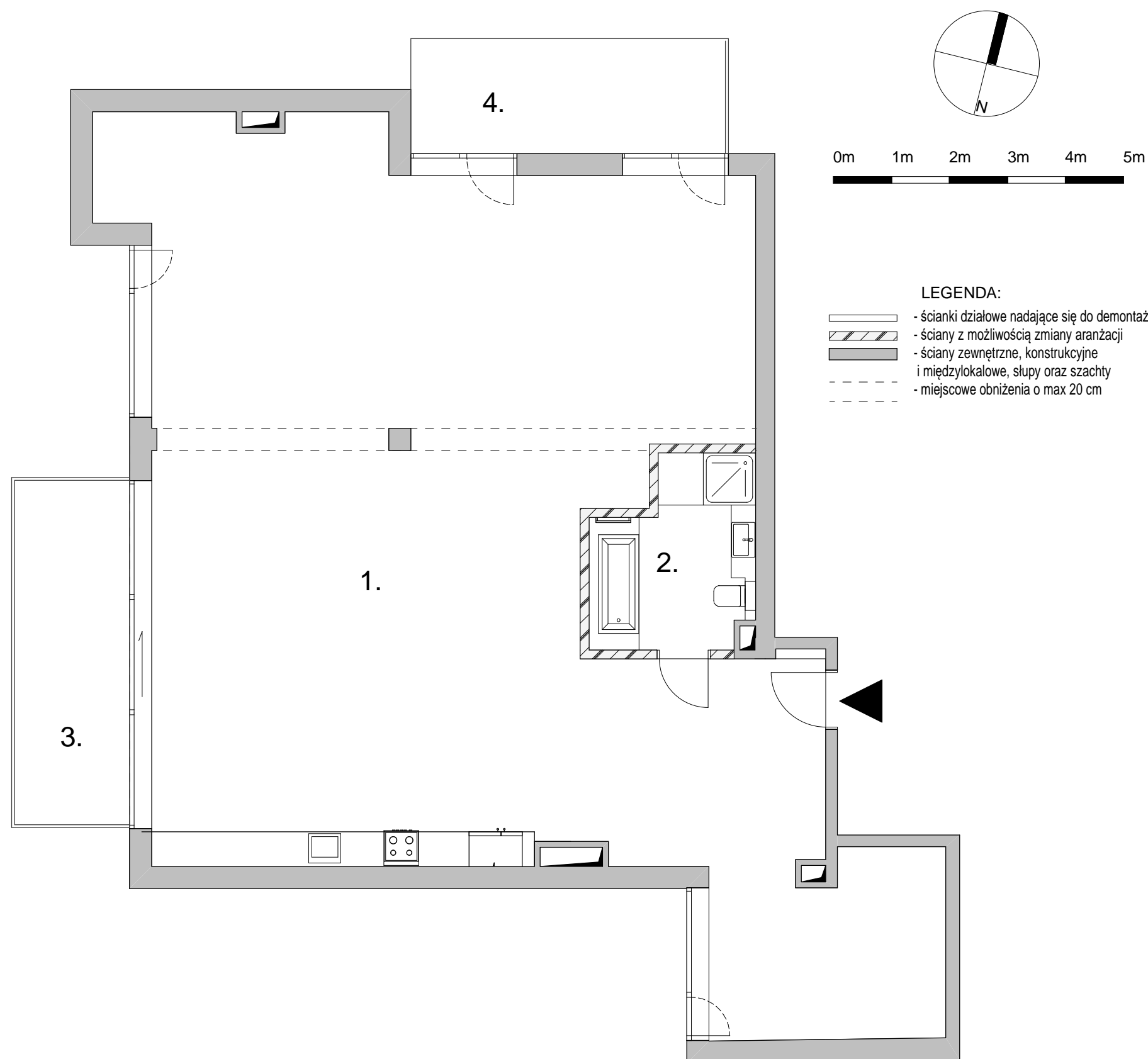
POWIERZCHNIA 144,77 m²

1. POW. MIESZKALNA Z KUCHNIĄ 136,53 m²

2. ŁAZIENKA 8,24 m²

3. TARAS 13,29 m²

4. TARAS 9,76 m²



Powierzchnia użytkowa lokalu jest określona na podstawie Rozporządzenia Ministra Transportu, Budownictwa i Gospodarki Morskiej z dnia 25.04.2012 roku, w sprawie szczegółowego zakresu i formy projektu budowlanego Dz. U. z 2012 roku poz. 462 ze zmianami zgodnie z zawartymi w Polskiej Normie PN-ISO 98737:1997, tj. powierzchnia użytkowa lokalu jest obliczana w metrach kwadratowych z dokładnością do dwóch miejsc po przecinku dla wymiarów lokalu w szanie wykończonym na poziomie podłogi, nie licząc listew przypodłogowych, progów itp. Do powierzchni użytkowej lokalu wlicza się powierzchnie elementów nadających się do demontażu (rury, kanały, ścianki działowe), nie są wliczane powierzchnie otworów na drzwi i okna oraz nisze w elementach zamykających. Przyjęto grubość tynku 1,5cm

JEDNOSTKA PROJEKTOWA: PAWEL LIS ARCHITEKCI, www.pawellis.pl

PROPROPERTY

Proproperty Sp. z o.o.
Al. Jana Pawła II 27, 00-867 Warszawa