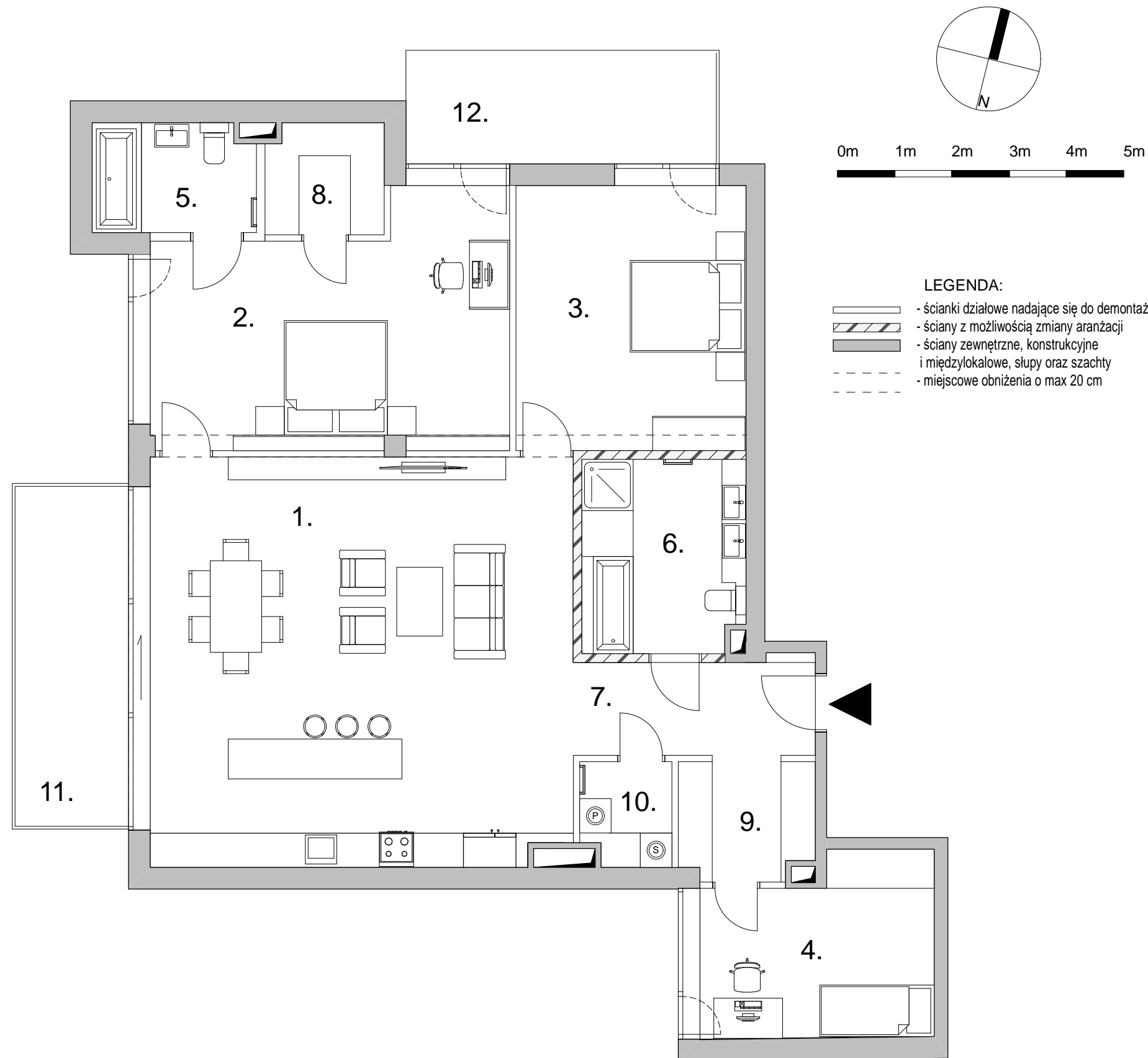
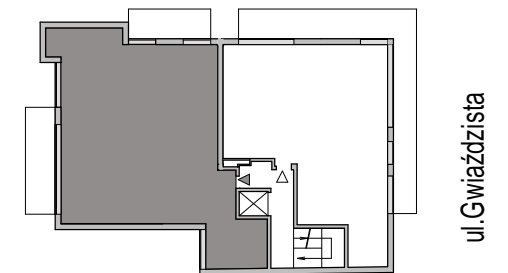


WILLA

Kępa Potocka

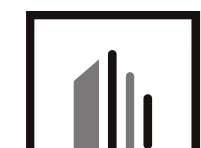
WILLA KĘPA POTOCKA
UL. GWIAZDZISTA 69D, WARSZAWA



NR.APARTAMENTU	A5
KONDYGNACJA	3
ARANŻACJA "B"	4 POKOJE
POWIERZCHNIA	144,77 m²
1.POKÓJ DZIENNY Z KUCHNIĄ	52,66 m ²
2.SYPIALNIA	24,87 m ²
3.POKÓJ	18,61 m ²
4.POKÓJ	11,99 m ²
5.ŁAZIENKA	5,37 m ²
6.ŁAZIENKA	9,57 m ²
7.HOL	7,01 m ²
8.GARDEROBA	3,98 m ²
9.GARDEROBA	4,75 m ²
10.PRALNIA	2,82 m ²
11.TARAS	13,29 m ²
12.TARAS	9,76 m ²
POW.UŻYTKOWA	141,63 m²

Powierzchnia użytkowa lokalu jest określona na podstawie Rozporządzenia Ministra Transportu, Budownictwa i Gospodarki Morskiej z dnia 25.04.2012 roku, w sprawie szczegółowego zakresu i formy projektu budowlanego Dz. U. z 2012 roku poz. 462 ze zmianami zgodnie z zawartymi w Polskiej Normie PN-ISO 98737:1997, tj. powierzchnia użytkowa lokalu jest obliczana w metrach kwadratowych z dokładnością do dwóch miejsc po przecinku dla wymiarów lokalu w szatanie wykończonym na poziomie podłogi, nie licząc listew przypodłogowych, progów itp. Do powierzchni użytkowej lokalu wlicza się powierzchnie elementów nadających się do demontażu (rury, kanały, ścianki działowe), nie są wliczane powierzchnie otworów na drzwi i okna oraz nisze w elementach zamykających. Przyjęto grubość tynku 1,5cm

JEDNOSTKA PROJEKTOWA: PAWEŁ LIS ARCHITEKCI, www.pawellis.pl



PROPROPERTY

Proproperty Sp. z o.o.
Al. Jana Pawła II 27, 00-867 Warszawa