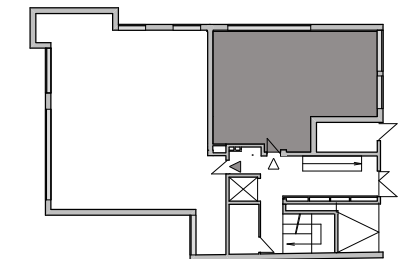


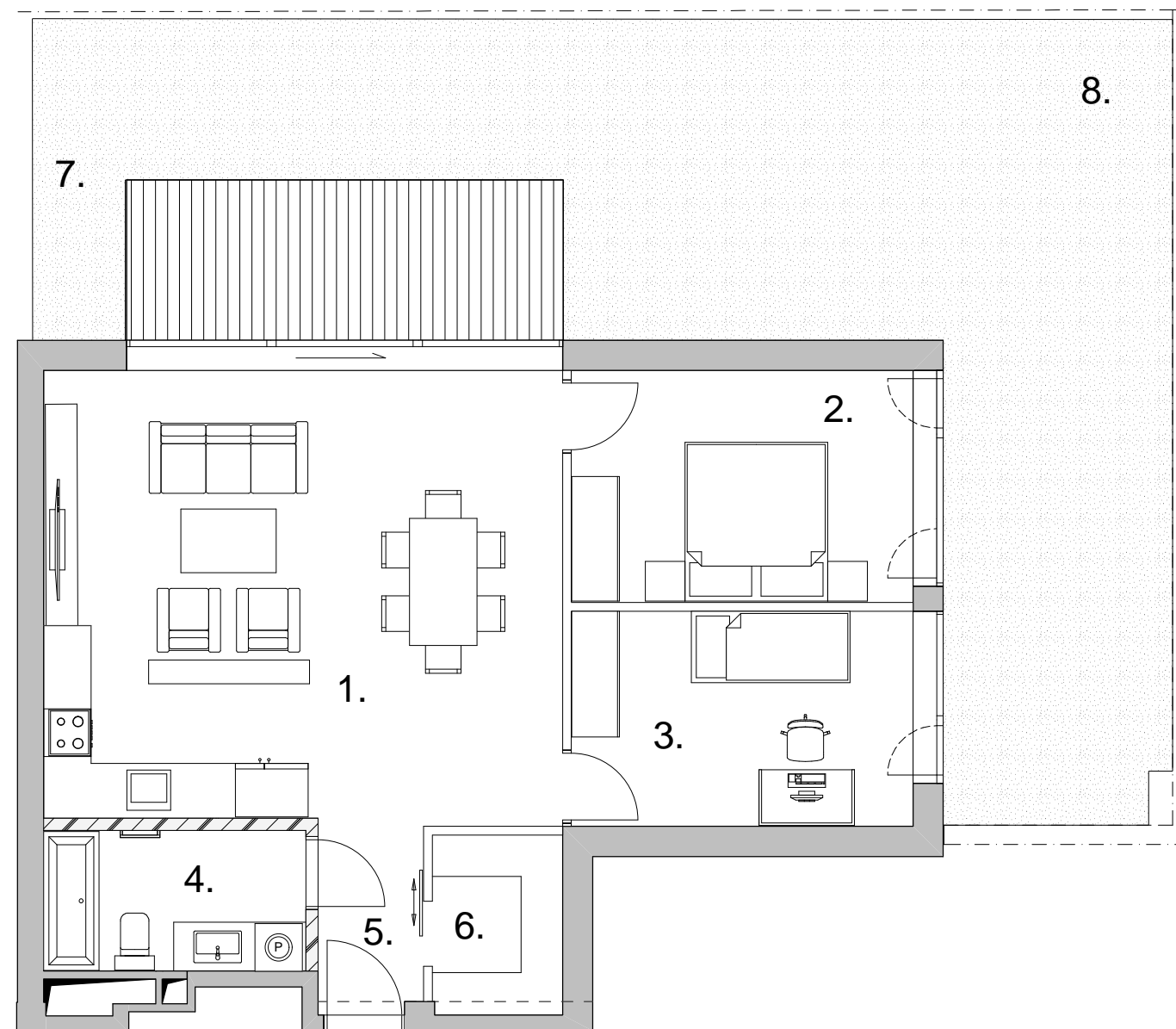
WILLA

Kępa Potocka





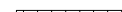

WILLA KĘPA POTOCKA
UL. GWIAZDZISTA 69D, WARSZAWA

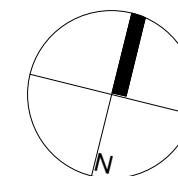


ul. Gwiazdzista



LEGENDA:

-  - ścianki działowe nadające się do demontażu
-  - ściany z możliwością zmiany aranżacji
-  - ściany zewnętrzne, konstrukcyjne i międzylokalowe, słupy oraz szachty
-  - miejscowe obniżenia o max 20 cm
-  - taras
-  - ogródek

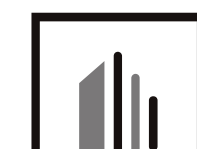


0m 1m 2m 3m 4m 5m

Powierzchnia użytkowa lokalu jest określona na podstawie Rozporządzenia Ministra Transportu, Budownictwa i Gospodarki Morskiej z dnia 25.04.2012 roku, w sprawie szczegółowego zakresu i formy projektu budowlanego Dz. U. z 2012 roku poz. 462 ze zmianami zgodnie z zawartymi w Polskiej Normie PN-ISO 9836:1997, tj. powierzchnia użytkowa lokalu jest obliczana w metrach kwadratowych z dokładnością do dwóch miejsc po przecinku dla wymiarów lokalu w sztanie wykończonym na poziomie podłogi, nie licząc listew przypodłogowych, progów itp. Do powierzchni użytkowej lokalu wlicza się powierzchnie elementów nadających się do demontażu (rury, kanały, ścianki działowe), nie są wliczane powierzchnie otworów na drzwi i okna oraz nisze w elementach zamykających. Przyjęto grubość tynku 1,5cm

JEDNOSTKA PROJEKTOWA: PAWEŁ LIS ARCHITEKCI, www.pawellis.pl

NR.APARTAMENTU	A2
KONDYGNACJA	1
ARANŻACJA "A"	3 POKOJE
POWIERZCHNIA	75,72 m²
1.POKÓJ DZIENNY Z KUCHNIĄ	37,21 m ²
2.SYPIALNIA	12,58 m ²
3.POKÓJ	11,67 m ²
4.ŁAZIENKA	5,86 m ²
5.HOL	3,16 m ²
6.GARDEROBA	3,72 m ²
7.TARAS	11,17 m ²
8.OGRÓDEK	54,52 m ²
POW.UŻYTKOWA	74,20 m²



PROPROPERTY

Proproperty Sp. z o.o.
Al. Jana Pawła II 27, 00-867 Warszawa